

ICE CHART
CARTE DES GLACES

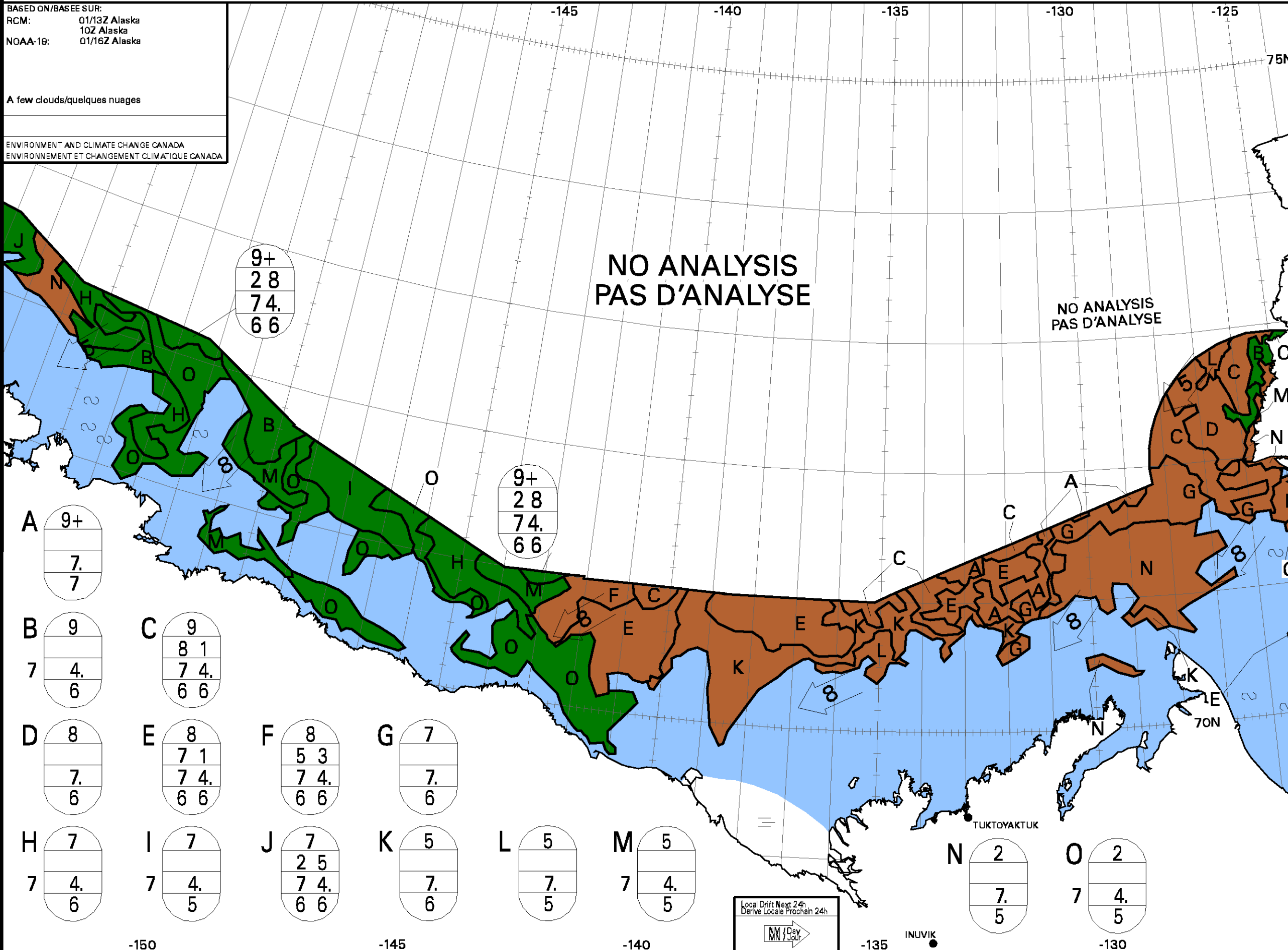
Alaskan Coast / Cote d'Alaska 01 AUG/AOU 2020 V 1800Z

CANADIAN ICE SERVICE
SERVICE CANADIEN DES GLACES

BASED ON/BASÉ SUR:
RCM: 01/13Z Alaska
10Z Alaska
NOAA-19: 01/16Z Alaska

A few clouds/quelques nuages

ENVIRONMENT AND CLIMATE CHANGE CANADA
ENVIRONNEMENT ET CHANGEMENT CLIMATIQUE CANADA



A 9+
7.7
7

B 9
7 4.
6

D 8
7.
6

H 7
7 4.
6

C 9
8 1
7 4.
6 6

E 8
7 1
7 4.
6 6

I 7
7 4.
5

F 8
5 3
7 4.
6 6

J 7
2 5
7 4.
6 6

G 7
7.
6

K 5
7.
6

9+
2 8
7 4.
6 6

L 5
7.
5

M 5
7 4.
5

N 2
7.
5

O 2
7 4.
5

WMO Colour Code - Stage of Development

- Ice Free
Libre de glace
- New
Nouvelle
- Grey-white
Blanchâtre
- Thin First-year
Mince de première année
- Old ice
Vieille glace
- Undefined Fast Ice
Indéfini Banquise côtière
- Open Water
Eau Libre
- Grey
Grise
- First-year
Première année
- Medium First-year
Moyenne de première année
- Second-year
Deuxième année
- Thick First-year
Épaisse de première année
- Multi-year
Plusieurs années
- Undefined
Indéterminée
- Icebergs

Code de couleurs de l'OMM - Stade de formation

Local Drift: Next 24h
Dérive Locale Prochain 24h
1-2 knots
1-2 nœuds