

Approaches to Resolute  
Resolute et ses abords

V 1800 Z  
15 OCT/OCT 2023

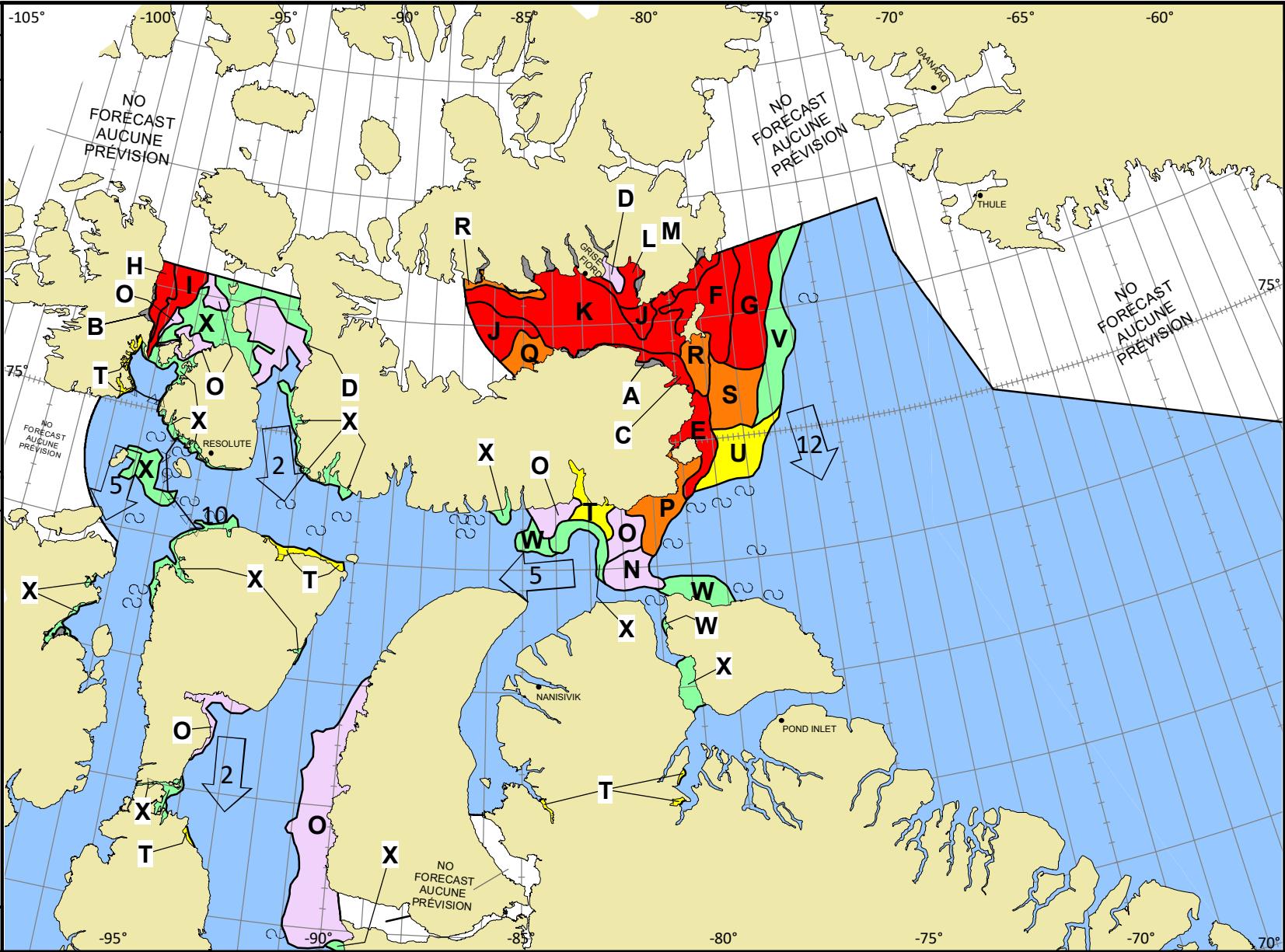
Based On/Basée sur:  
RCM 15/11Z All/Toutes Regions  
14/22Z All/Toutes Regions  
SENTINEL-1 15/13Z btn/entre 81W/O 98W/O

© 2023 CANADIAN ICE SERVICE  
SERVICE CANADIEN DES GLACES  
Environment and Climate Change Canada Environnement et Changement climatique Canada

WMO Colour Code - Concentration  
Code de couleurs de l'OMM - Concentration

- Ice free / Libre de glace
- <1/10
- 1-3/10
- 4-6/10
- 7-8/10
- 9-10/10
- Fast ice / Banquise côtière
- Undefined / Indéterminée
- New / Nouvelle
- Nilas/grey / Nilas/grise

NM/Day / MN/Jour  
Local Drift Next 24h / Dérive Locale Prochain 24h



A	$\frac{10}{5\ 1\ 4}$	B	$\frac{10}{4\ 6}$	C	$\frac{9+}{2\ 1\ 1}$	D	$\frac{9}{1}$	E	$\frac{9}{5\ 1\ 3}$	F	$\frac{9}{5\ 1\ 2}$	G	$\frac{9}{3\ 1\ 5}$	H	$\frac{9}{2\ 6\ 1}$	I	$\frac{9}{2\ 4\ 3}$	J	$\frac{9}{2\ 1\ 5}$	K	$\frac{9}{2\ 1\ 2}$	L	$\frac{9}{1\ 1\ 4}$	M	$\frac{9}{1\ 1\ 1}$	N	$\frac{7}{1}$
	$\frac{9\ 8\cdot 4}{3\ 3\ 8}$		$\frac{9\cdot 4}{6\ 8}$		$\frac{9\ 8\cdot 5}{3\ 3\ 3}$		$\frac{1}{X}$		$\frac{9\ 8\cdot 4}{3\ 3\ 3}$		$\frac{9\ 8\cdot 5}{3\ 3\ 3}$		$\frac{9\cdot 4\ 1}{4\ 4\ X}$		$\frac{9\ 8\cdot 4\ 1}{3\ 3\ 3}$		$\frac{9\ 8\cdot 5}{3\ 3\ 3}$		$\frac{9\ 8\cdot 4\ 1}{3\ 3\ 3}$		$\frac{9\ 8\cdot 4\ 1}{3\ 3\ 3}$		$\frac{9\cdot 1}{X}$				
O	$\frac{7}{1}$	P	$\frac{7}{3\ 4}$	Q	$\frac{7}{1\ 6}$	R	$\frac{7}{1\ 1\ 2}$	S	$\frac{7}{1\ 1\ 1}$	T	$\frac{5}{1}$	U	$\frac{5}{1\ 1\ 3}$	V	$\frac{3}{1\ 1\ 1}$	W	$\frac{2}{1}$	X	$\frac{2}{1}$								
	$\frac{1}{X}$		$\frac{9\cdot 4\ 1}{3\ X}$		$\frac{4\ 1}{3\ X}$		$\frac{9\ 8\cdot 4\ 1}{3\ 3\ 3}$		$\frac{9\ 8\cdot 5\ 4}{3\ 3\ 3}$		$\frac{1}{X}$		$\frac{9\ 8\cdot 4}{3\ 3\ 3}$		$\frac{9\cdot 5\ 4\ 1}{3\ 3\ X}$		$\frac{9\cdot 1}{X}$										