

Approches to Resolute  
Resolute et ses abords

V 1800 Z  
27 SEP/SEPT 2023

Based On/Basée sur:  
RCM 27/12Z Clarence & Jones  
SENTINEL-1 27/12Z E  
27/14Z Queens  
Ship/Navire 27/12Z CGDT #00063

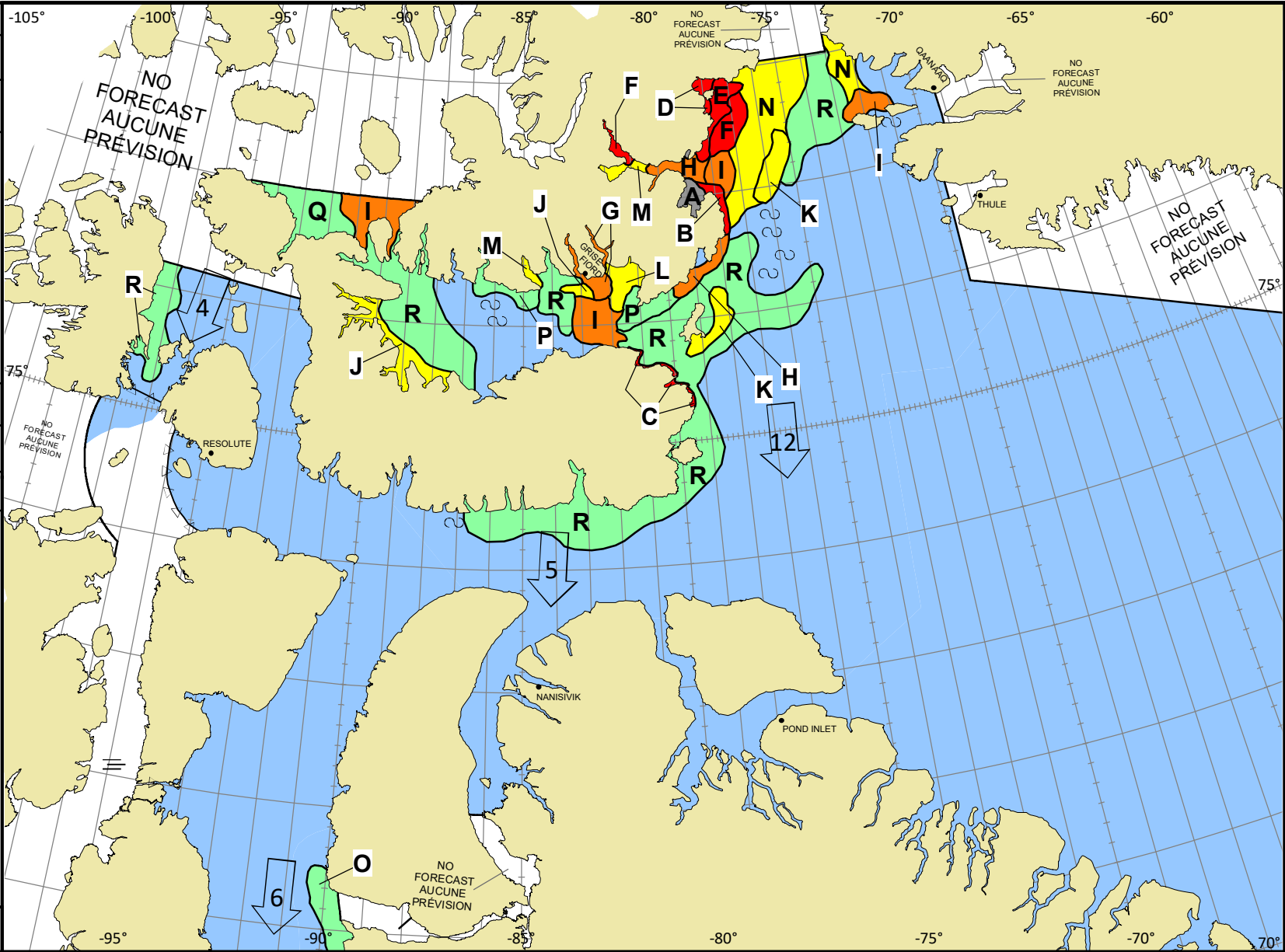
ICE WARNING IN EFFECT  
AVERTISSEMENT DE GLACE EN VIGUEUR

© 2023 CANADIAN ICE SERVICE  
SERVICE CANADIEN DES GLACES  
Environment and Climate Change Canada  
Environnement et Changement climatique Canada

WMO Colour Code - Concentration  
Code de couleurs de l'OMM - Concentration

- Ice free  
Libre de glace
- <1/10
- 1-3/10
- 4-6/10
- 7-8/10
- 9-10/10
- Fast ice  
Banquise côtière
- Undefined  
Indéterminée
- New  
Nouvelle
- Nilas/grey  
Nilas/grise

NM/Day  
MN/Jour  
Local Drift Next 24h  
Dérive Locale Prochain 24h



A	$\frac{9+}{7 \cdot}$ 8	B	$\frac{9+}{9 \cdot 1}$ $\frac{7 \cdot 4 \cdot}{3 \cdot 3}$	C	$\frac{9}{7 \cdot}$ 3	D	$\frac{9}{8 \cdot 1}$ $\frac{7 \cdot 4 \cdot}{5 \cdot 4}$	E	$\frac{9}{7 \cdot 1 \cdot 1}$ $\frac{7 \cdot 4 \cdot 1}{3 \cdot 3 \cdot X}$	F	$\frac{9}{5 \cdot 1 \cdot 3}$ $\frac{7 \cdot 4 \cdot 1}{3 \cdot 3 \cdot X}$	G	$\frac{7}{7 \cdot}$ 4	H	$\frac{7}{5 \cdot 1 \cdot 1}$ $\frac{7 \cdot 4 \cdot 1}{3 \cdot 3 \cdot X}$	I	$\frac{7}{4 \cdot 1 \cdot 2}$ $\frac{7 \cdot 4 \cdot 1}{3 \cdot 3 \cdot X}$	J	$\frac{5}{7 \cdot}$ 3	K	$\frac{5}{4 \cdot 1}$ $\frac{7 \cdot 4 \cdot}{3 \cdot 3}$	L	$\frac{5}{4 \cdot 1}$ $\frac{7 \cdot 1}{3 \cdot X}$	M	$\frac{5}{2 \cdot 3}$ $\frac{7 \cdot 1}{3 \cdot X}$	N	$\frac{5}{2 \cdot 1 \cdot 2}$ $\frac{7 \cdot 4 \cdot 1}{3 \cdot 3 \cdot X}$
O	$\frac{3}{4 \cdot}$ 3	P	$\frac{3}{2 \cdot 1}$ $\frac{7 \cdot 1}{3 \cdot X}$	Q	$\frac{3}{1 \cdot 2}$ $\frac{7 \cdot 1}{5 \cdot X}$	R	$\frac{2}{7 \cdot}$ ~9+																				