

Approaches to Resolute
Resolute et ses abords

V 1800 Z
18 SEP/SEPT 2023

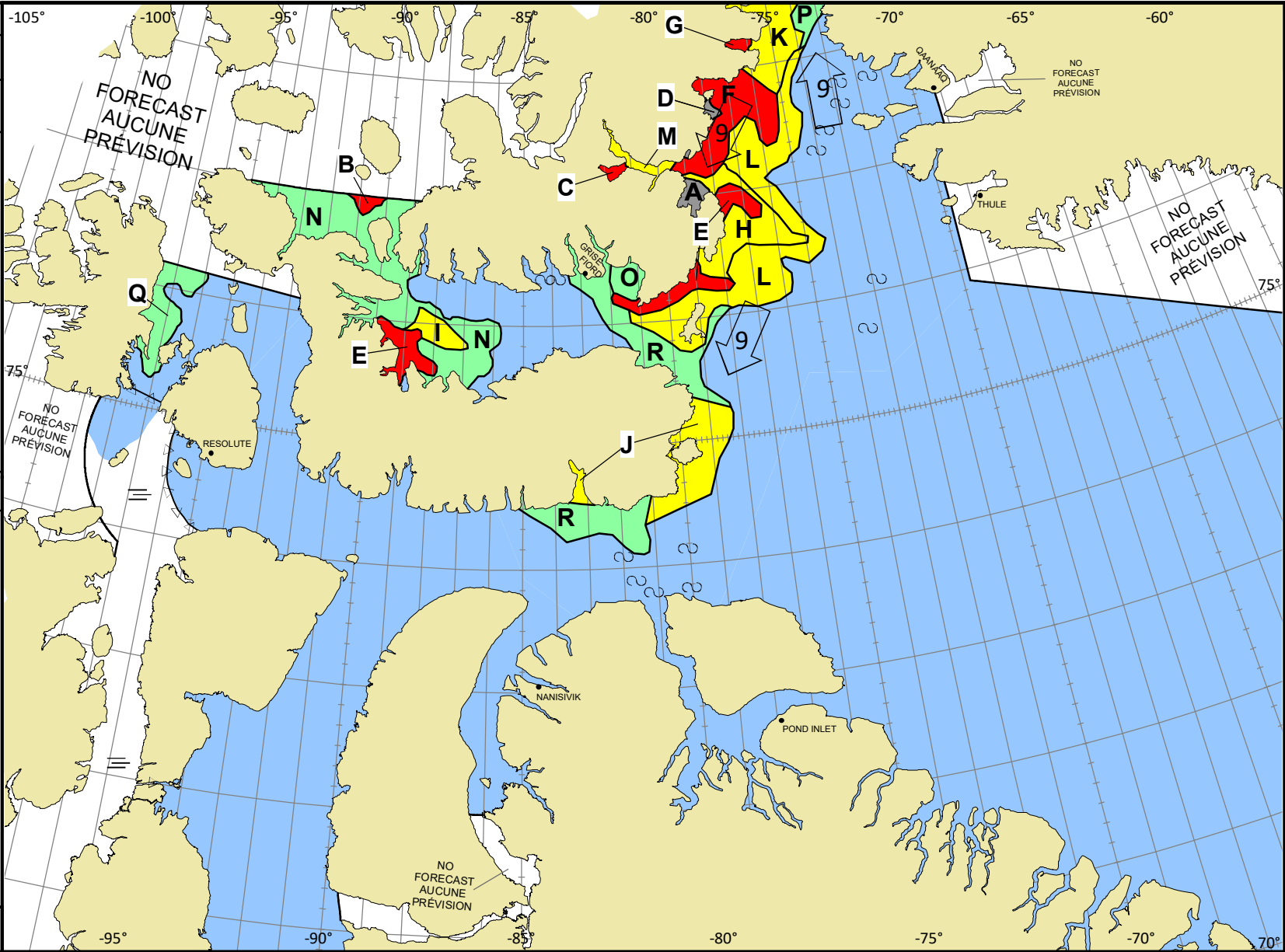
Based On/Basée sur:
RCM 18/11Z-13Z
17/21Z-23Z
SENTINEL-1 18/12Z
AMSR-2 18/07Z

© 2023 CANADIAN ICE SERVICE
SERVICE CANADIEN DES GLACES
Environment and Climate Change Canada
Environnement et Changement climatique Canada

WMO Colour Code - Concentration
Code de couleurs de l'OMM - Concentration

- Ice free
Libre de glace
- <1/10
- 1-3/10
- 4-6/10
- 7-8/10
- 9-10/10
- Fast ice
Banquise côtière
- Undefined
Indéterminée
- New
Nouvelle
- Nilas/grey
Nilas/grise

NM/Day
MN/Jour
Local Drift Next 24h
Dérive Locale Prochain 24h



A	$\frac{9+}{7 \cdot}$ 8	B	$\frac{9+}{8 \cdot 2}$ $\frac{7 \cdot 4 \cdot}{5 \cdot 4}$	C	$\frac{9+}{6 \cdot 4}$ $\frac{7 \cdot}{4 \cdot 1}$ 3 X	D	$\frac{9+}{6 \cdot 4}$ $\frac{7 \cdot 4 \cdot}{5 \cdot 8}$	E	$\frac{9}{8 \cdot 1}$ $\frac{7 \cdot 4 \cdot}{5 \cdot 4}$	F	$\frac{9}{6 \cdot 1 \cdot 2}$ $\frac{7 \cdot 4 \cdot 1}{7 \cdot 4 \cdot X}$	G	$\frac{9}{1 \cdot 4 \cdot 4}$ $\frac{7 \cdot 4 \cdot 1}{4 \cdot 3 \cdot X}$	H	$\frac{6}{3 \cdot 1 \cdot 2}$ $\frac{7 \cdot 4 \cdot 1}{5 \cdot 4 \cdot X}$	I	$\frac{5}{4 \cdot 1}$ $\frac{7 \cdot 4 \cdot}{5 \cdot 4}$	J	$\frac{5}{3 \cdot 2}$ $\frac{7 \cdot 1}{4 \cdot X}$	K	$\frac{5}{3 \cdot 1 \cdot 1}$ $\frac{7 \cdot 4 \cdot 1}{4 \cdot 4 \cdot X}$	L	$\frac{4}{2 \cdot 2}$ $\frac{7 \cdot 1}{4 \cdot X}$	M	$\frac{4}{1 \cdot 3}$ $\frac{7 \cdot 1}{4 \cdot X}$	N	$\frac{3}{2 \cdot 1}$ $\frac{7 \cdot 4 \cdot}{5 \cdot 4}$
O	$\frac{3}{1 \cdot 2}$ $\frac{7 \cdot 1}{4 \cdot X}$	P	$\frac{3}{1 \cdot 1 \cdot 1}$ $\frac{7 \cdot 4 \cdot 4}{4 \cdot 4 \cdot 3}$	Q	$\frac{2}{7 \cdot}$ 4	R	$\frac{2}{7 \cdot}$ ~9+																				