

Approaches to Resolute  
Resolute et ses abords

V 1800 Z  
16 SEP/SEPT 2023

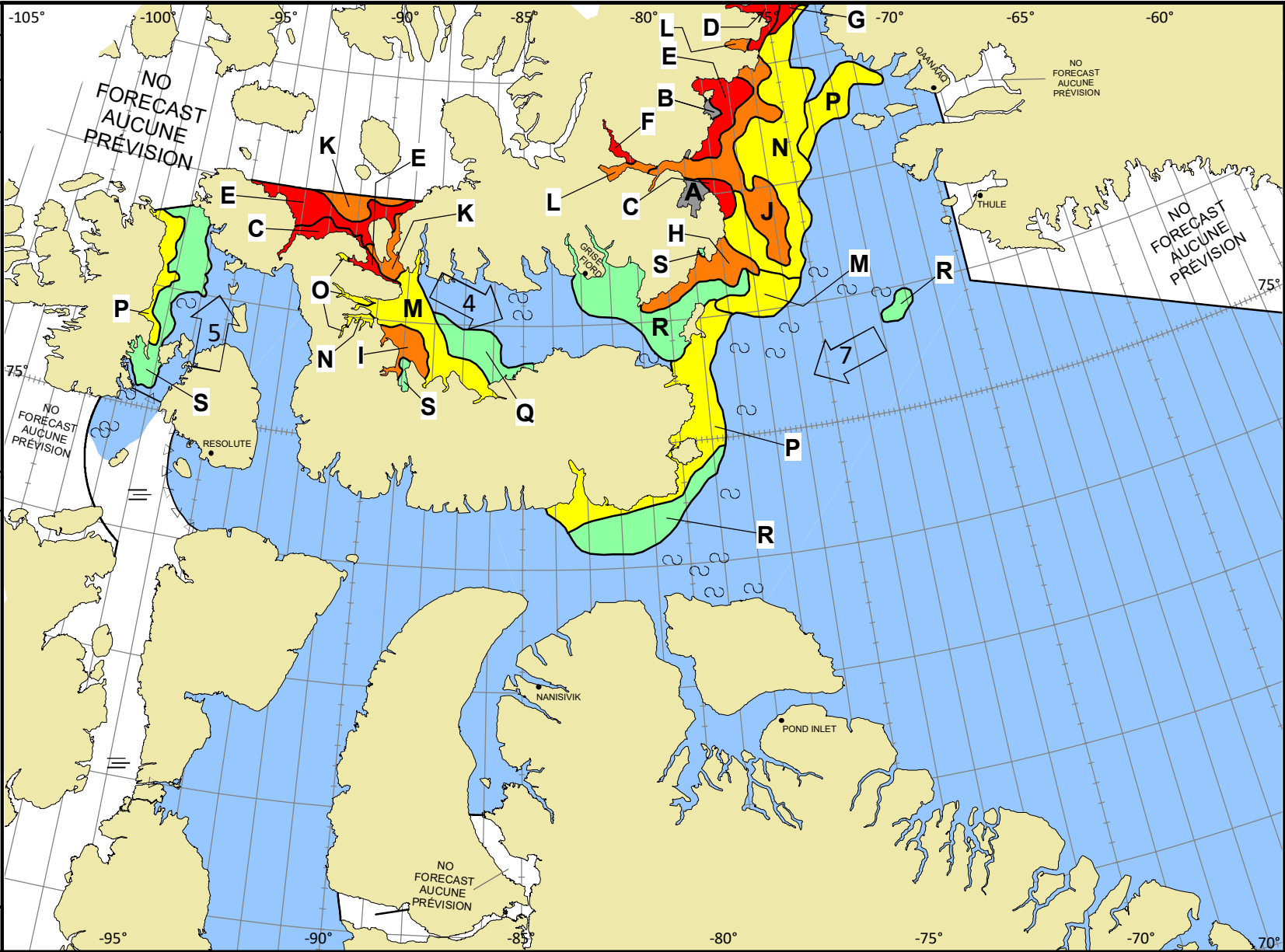
Based On/Basée sur:  
RCM 16/12Z  
15/22Z  
SENTINEL-1 16/13Z btn/entre 85W 9430W  
Ship/Navire 16/10-13Z CGSB #00112

© 2023 CANADIAN ICE SERVICE  
SERVICE CANADIEN DES GLACES  
Environment and Climate Change Canada  
Environnement et Changement climatique Canada

WMO Colour Code - Concentration  
Code de couleurs de l'OMM - Concentration

- Ice free  
Libre de glace
- <1/10
- 1-3/10
- 4-6/10
- 7-8/10
- 9-10/10
- Fast ice  
Banquise côtière
- Undefined  
Indéterminée
- New  
Nouvelle
- Nilas/grey  
Nilas/grise

NM/Day  
MNI/Jour  
Local Drift Next 24h  
Dérive Locale Prochain 24h



A	$\frac{9+}{7 \cdot}$ 8	B	$\frac{9+}{6 \ 4}$ $\frac{7 \ 4 \cdot}{5 \ 8}$	C	$\frac{9}{8 \ 1}$ $\frac{7 \ 4 \cdot}{5 \ 4}$	D	$\frac{9}{7 \ 1 \ 1}$ $\frac{7 \ 4 \cdot 1}{6 \ 5 \ X}$	E	$\frac{9}{6 \ 2 \ 1}$ $\frac{7 \ 4 \cdot 1}{7 \ 4 \ X}$	F	$\frac{9}{5 \ 4}$ $\frac{7 \cdot 1}{4 \ X}$	G	$\frac{9}{5 \ 1 \ 3}$ $\frac{7 \ 4 \cdot 1}{6 \ 5 \ X}$	H	$\frac{8}{7 \ 1}$ $\frac{7 \ 4 \cdot}{5 \ 4}$	I	$\frac{7}{6 \ 1}$ $\frac{7 \ 4 \cdot}{5 \ 4}$	J	$\frac{7}{5 \ 1 \ 1}$ $\frac{7 \ 4 \cdot 1}{5 \ 4 \ X}$	K	$\frac{7}{3 \ 1 \ 3}$ $\frac{7 \ 4 \cdot 1}{5 \ 4 \ X}$	L	$\frac{7}{1 \ 6}$ $\frac{7 \cdot 1}{4 \ X}$	M	$\frac{5}{4 \ 1}$ $\frac{7 \ 4 \cdot}{5 \ 4}$	N	$\frac{5}{3 \ 1 \ 1}$ $\frac{7 \ 4 \cdot 1}{5 \ 4 \ X}$
O	$\frac{4}{7 \cdot}$ $\frac{1}{X}$	P	$\frac{4}{7 \cdot}$ 5	Q	$\frac{3}{2 \ 1}$ $\frac{7 \ 4 \cdot}{5 \ 4}$	R	$\frac{2}{7 \cdot}$ ~9+	S	$\frac{1}{7 \cdot}$ 3																		