

Approches to Resolute  
Resolute et ses abords

V 1800 Z  
15 SEP/SEPT 2023

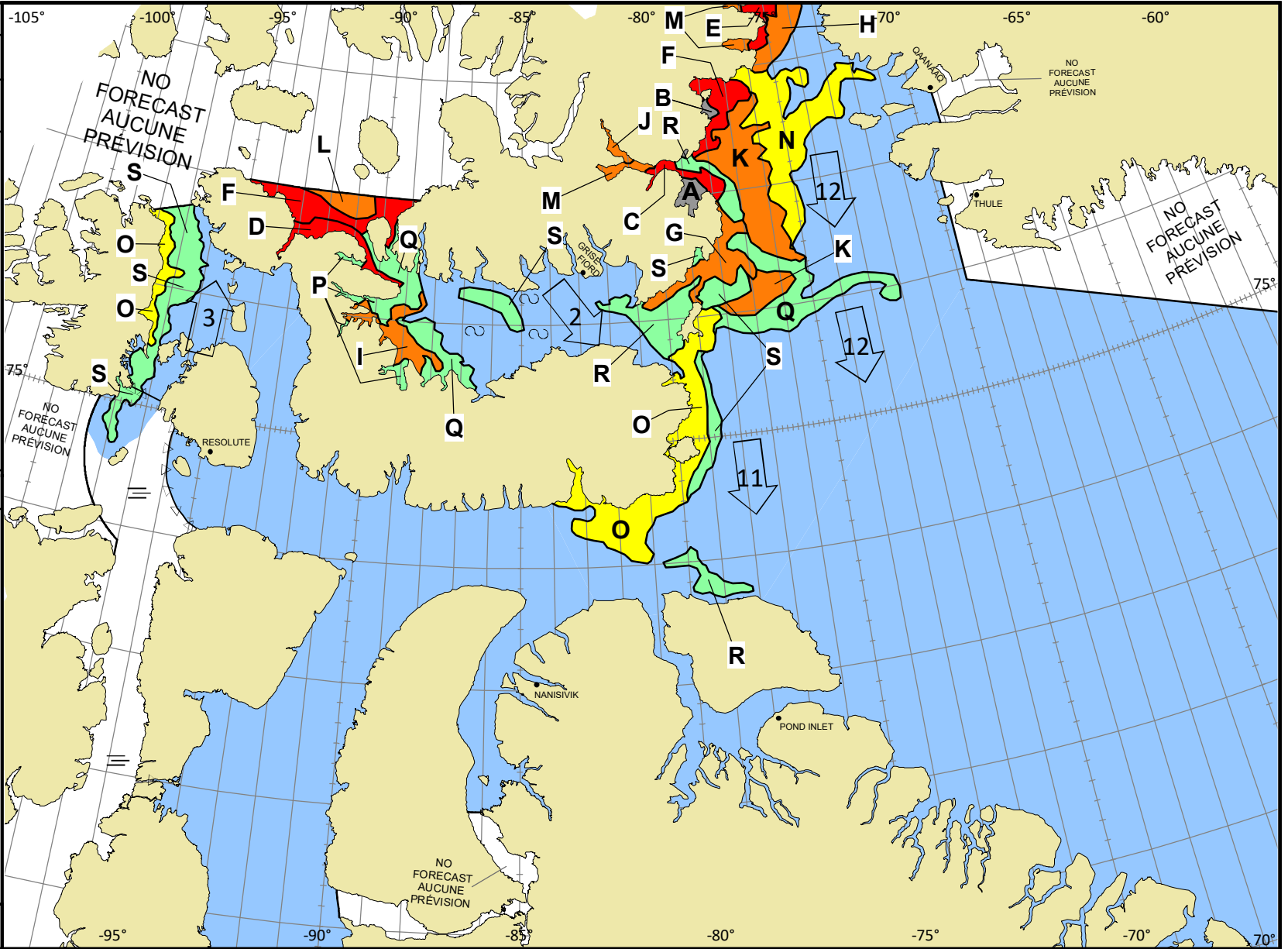
Based On/Basée sur:  
SENTINEL-1 15/12Z  
RCM 14/23Z JONES  
RCM 15/14Z RESOLUTE  
Ship/Navire CGBT #00032

© 2023 CANADIAN ICE SERVICE  
SERVICE CANADIEN DES GLACES  
Environment and Climate Change Canada  
Environnement et Changement climatique Canada

WMO Colour Code - Concentration  
Code de couleurs de l'OMM - Concentration

- Ice free  
Libre de glace
- <1/10
- 1-3/10
- 4-6/10
- 7-8/10
- 9-10/10
- Fast ice  
Banquise côtière
- Undefined  
Indéterminée
- New  
Nouvelle
- Nilas/grey  
Nilas/grise

NM/Day  
MN/Jour  
Local Drift Next 24h  
Dérive Locale Prochain 24h



A	$\frac{9+}{7 \cdot}$ 8	B	$\frac{9+}{7 \cdot}$ 6 4 7 4· 5 8	C	$\frac{9}{7 \cdot}$ 5	D	$\frac{9}{8 \cdot 1}$ 7 4· 5 4	E	$\frac{9}{7 \cdot 1 \cdot 1}$ 7 4·1 6 5 X	F	$\frac{9}{6 \cdot 2 \cdot 1}$ 7 4·1 7 4 X	G	$\frac{8}{7 \cdot 1}$ 7 4· 5 4	H	$\frac{8}{5 \cdot 1 \cdot 2}$ 7 4·1 6 5 X	I	$\frac{7}{6 \cdot 1}$ 7 4· 5 4	J	$\frac{7}{5 \cdot 2}$ 7·1 4 X	K	$\frac{7}{5 \cdot 1 \cdot 1}$ 7 4·1 5 4 X	L	$\frac{7}{3 \cdot 1 \cdot 3}$ 7 4·1 5 4 X	M	$\frac{7}{1 \cdot 6}$ 7·1 4 X	N	$\frac{5}{3 \cdot 1 \cdot 1}$ 7 4·1 5 4 X
O	$\frac{4}{7 \cdot}$ 5	P	$\frac{3}{1}$ X	Q	$\frac{3}{2 \cdot 1}$ 7 4· 5 4	R	$\frac{2}{7 \cdot}$ ~9+	S	$\frac{1}{7 \cdot}$ 3																		