

Approaches to Resolute
Resolute et ses abords

V 1800 Z
18 AUG/AOÛ 2023

Based On/Basée sur:
SENTINEL-1 18/11Z BAFFIN E
RCM 18/12Z BAFFIN CNTL
SENTINEL-1 18/13Z BAFFIN W/O

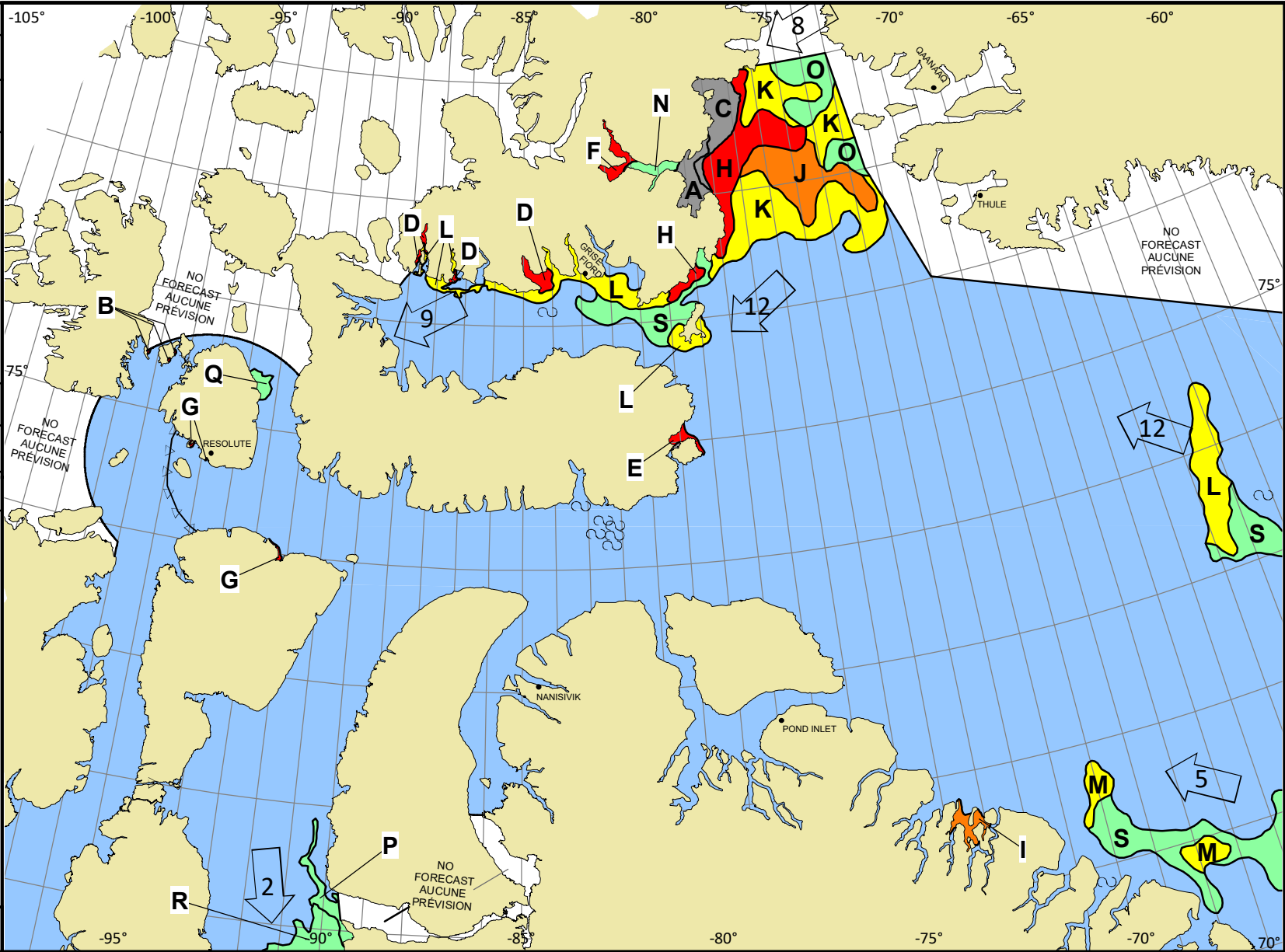
ICE WARNING IN EFFECT
AVERTISSEMENT DE GLACE EN VIGUEUR

© 2023 CANADIAN ICE SERVICE
SERVICE CANADIEN DES GLACES
Environment and Climate Change Canada
Environnement et Changement climatique Canada

WMO Colour Code - Concentration
Code de couleurs de l'OMM - Concentration

- Ice free
Libre de glace
- <1/10
- 1-3/10
- 4-6/10
- 7-8/10
- 9-10/10
- Fast ice
Banquise côtière
- Undefined
Indéterminée
- New
Nouvelle
- Nilas/grey
Nilas/grise

NM/Day MNI/Jour Local Drift Next 24h
Dérive Locale Prochain 24h



A	$\frac{9+}{7 \cdot 8}$	B	$\frac{9+}{7 \cdot 4 \cdot 4 \cdot 4}$	C	$\frac{9+}{7 \cdot 4 \cdot 5 \cdot 8}$	D	$\frac{9+}{7 \cdot 4 \cdot 5 \cdot 5}$	E	$\frac{9}{7 \cdot 4 \cdot 6}$	F	$\frac{9}{7 \cdot 6}$	G	$\frac{9}{4 \cdot 4}$	H	$\frac{9}{5 \cdot 3 \cdot 1 \cdot 7 \cdot 4 \cdot 1 \cdot 6 \cdot 5 \cdot 5}$	I	$\frac{7}{4 \cdot 5}$	J	$\frac{7}{5 \cdot 1 \cdot 1 \cdot 7 \cdot 4 \cdot 1 \cdot 6 \cdot 5 \cdot 5}$	K	$\frac{5}{3 \cdot 2 \cdot 7 \cdot 4 \cdot 5 \cdot 4}$	L	$\frac{5}{3 \cdot 2 \cdot 7 \cdot 4 \cdot 3 \cdot 3}$	M	$\frac{5}{1 \cdot 4 \cdot 7 \cdot 4 \cdot 3 \cdot 3}$	N	$\frac{3}{7 \cdot \sim 9+}$
O	$\frac{3}{2 \cdot 1 \cdot 7 \cdot 4 \cdot 5 \cdot 4}$	P	$\frac{2}{7 \cdot 4 \cdot 3}$	Q	$\frac{2}{7 \cdot \sim 9+}$	R	$\frac{2}{4 \cdot 3}$	S	$\frac{1}{7 \cdot \sim 9+}$																		