

Approches to Resolute
Resolute et ses abords

V 1800 Z
14 AUG/AOÛ 2023

Based On/Basée sur:
RCM 14/12Z-14Z
13/22Z-24Z
SENTINEL-1 14/13Z
Ship/Navire 14/12Z-18Z CGSB #74

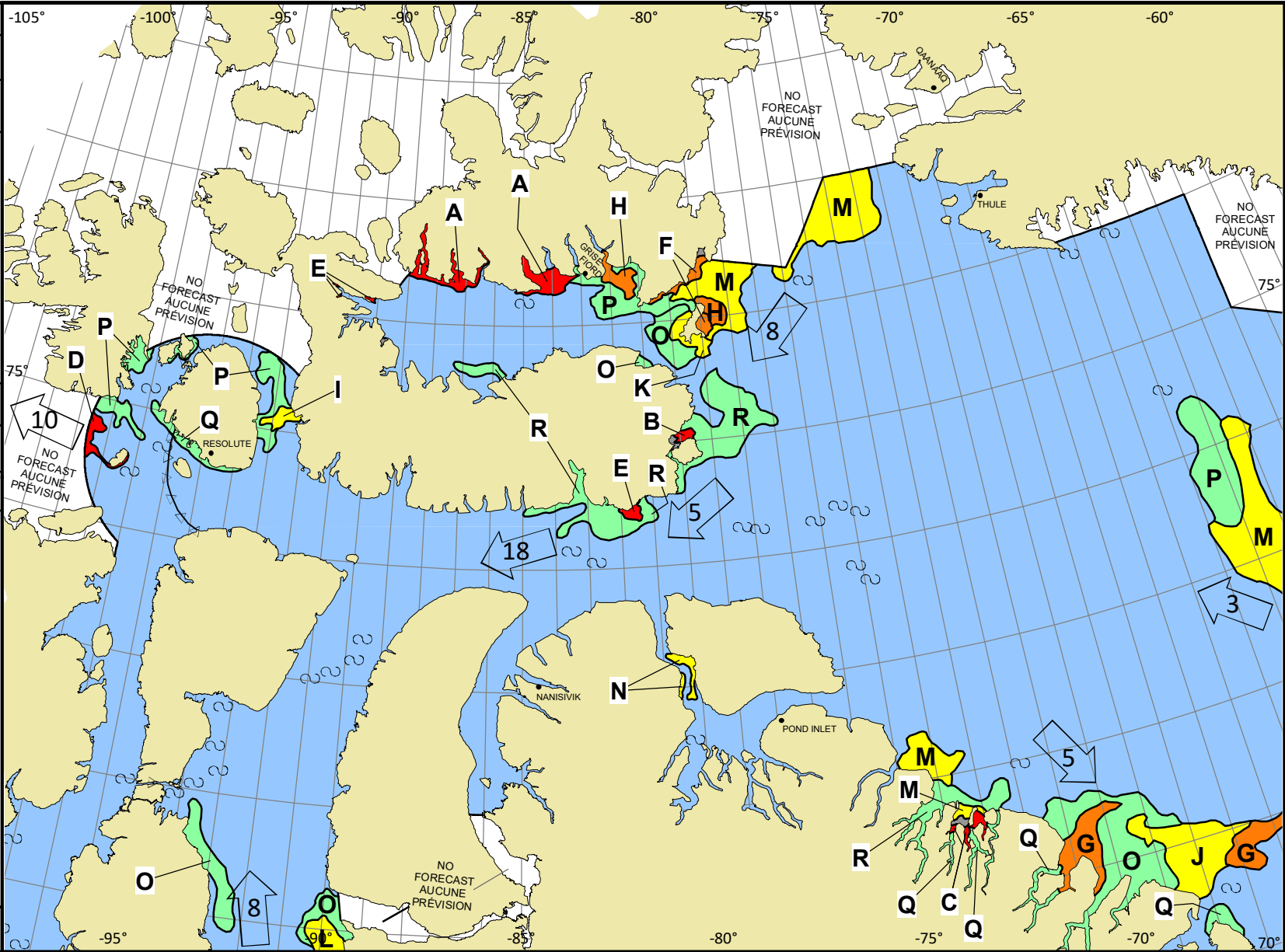
ICE WARNING IN EFFECT
AVERTISSEMENT DE GLACE EN VIGUEUR

© 2023 CANADIAN ICE SERVICE
SERVICE CANADIEN DES GLACES
Environment and Climate Change Canada
Environnement et Changement climatique Canada

WMO Colour Code - Concentration
Code de couleurs de l'OMM - Concentration

- Ice free
Libre de glace
- <1/10
- 1-3/10
- 4-6/10
- 7-8/10
- 9-10/10
- Fast ice
Banquise côtière
- Undefined
Indéterminée
- New
Nouvelle
- Nilas/grey
Nilas/grise

NM/Day
MN/Jour
Local Drift Next 24h
Dérive Locale Prochain 24h



A	$\begin{matrix} 9+ \\ 2\ 8 \\ 7\ 4\cdot \\ 5\ 5 \end{matrix}$	B	$\begin{matrix} 9 \\ 7 \\ 4\cdot \\ 6 \end{matrix}$	C	$\begin{matrix} 9 \\ 4\cdot \\ 6 \end{matrix}$	D	$\begin{matrix} 9 \\ 4\cdot \\ 4 \end{matrix}$	E	$\begin{matrix} 9 \\ 5\ 4 \\ 7\ 4\cdot \\ 5\ 5 \end{matrix}$	F	$\begin{matrix} 8 \\ 3\ 4\ 1 \\ 7\ 4\ 1\cdot \\ 6\ 5\ 4 \end{matrix}$	G	$\begin{matrix} 7 \\ 7 \\ 4\cdot \\ 6 \end{matrix}$	H	$\begin{matrix} 7 \\ 2\ 5 \\ 7\ 4\cdot \\ 5\ 5 \end{matrix}$	I	$\begin{matrix} 6 \\ 2\ 4 \\ 7\ 4\cdot \\ 3\ 3 \end{matrix}$	J	$\begin{matrix} 5 \\ 7 \\ 4\cdot \\ 5 \end{matrix}$	K	$\begin{matrix} 5 \\ 7 \\ 4\cdot \\ 3 \end{matrix}$	L	$\begin{matrix} 5 \\ 4\cdot \\ 4 \end{matrix}$	M	$\begin{matrix} 5 \\ 3\ 2 \\ 7\ 4\cdot \\ 5\ 4 \end{matrix}$	N	$\begin{matrix} 5 \\ 1\ 4 \\ 7\ 4\cdot \\ 5\ 4 \end{matrix}$
O	$\begin{matrix} 2 \\ 7 \\ 4\cdot \\ 3 \end{matrix}$	P	$\begin{matrix} 2 \\ 7\cdot \\ \sim 9+ \end{matrix}$	Q	$\begin{matrix} 2 \\ 4\cdot \\ 4 \end{matrix}$	R	$\begin{matrix} 2 \\ 1\ 1 \\ 7\ 4\cdot \\ 3\ 3 \end{matrix}$																				