

Approches to Resolute
Resolute et ses abords

V 1800 Z
08 AUG/AOÛ 2023

Based On/Basée sur:

- RCM 8/13Z Barrow
8/12Z Lancaster
- SENTINEL-1 8/13Z Lancaster
- Ship/Navire 8/14Z CGTF #052
- Ship/Navire 8/11Z CGSB #066

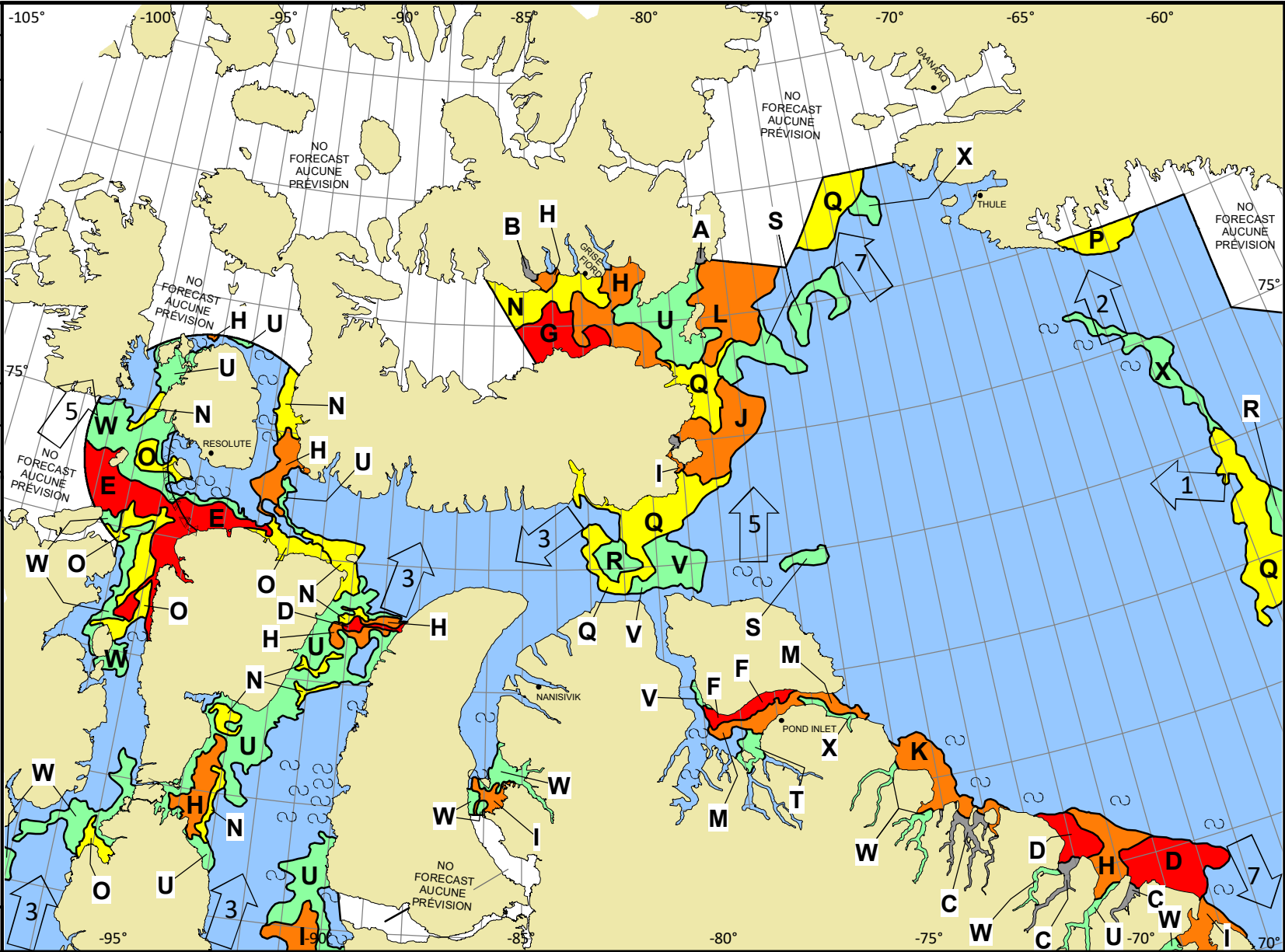
ICE WARNING IN EFFECT
AVERTISSEMENT DE GLACE EN VIGUEUR

© 2023 CANADIAN ICE SERVICE
SERVICE CANADIEN DES GLACES
Environment and Climate Change Canada
Environnement et Changement climatique Canada

WMO Colour Code - Concentration
Code de couleurs de l'OMM - Concentration

- Ice free / Libre de glace
- <1/10
- 1-3/10
- 4-6/10
- 7-8/10
- 9-10/10
- Fast ice / Banquise côtière
- Undefined / Indéterminée
- New / Nouvelle
- Nilas/grey / Nilas/grise

NM/Day / MNI/Jour
Local Drift Next 24h / Dérive Locale Prochain 24h



A	$\frac{10}{3\ 7}$	B	$\frac{9+}{4\cdot}$	C	$\frac{9+}{4\cdot}$	D	$\frac{9}{4\cdot}$	E	$\frac{9}{4\cdot}$	F	$\frac{9}{3\ 6}$	G	$\frac{9}{2\ 7}$	H	$\frac{7}{4\cdot}$	I	$\frac{7}{4\cdot}$	J	$\frac{7}{3\ 4}$	K	$\frac{7}{2\ 5}$	L	$\frac{7}{2\ 4\ 1}$	M	$\frac{7}{1\ 6}$	N	$\frac{5}{4\cdot}$	
	$\frac{7\ 4\cdot}{6\ 8}$	7	$\frac{4\cdot}{8}$		$\frac{4\cdot}{8}$	7	$\frac{4\cdot}{5}$		$\frac{4\cdot}{6}$		$\frac{7\ 4\cdot}{5\ 5}$		$\frac{7\ 4\cdot}{5\ 5}$	7	$\frac{4\cdot}{4}$		$\frac{4\cdot}{5}$		$\frac{7\ 4\cdot}{3\ 3}$		$\frac{7\ 4\cdot}{5\ 5}$		$\frac{7\ 4\ 1\cdot}{5\ 5\ 4}$		$\frac{7\ 4\cdot}{5\ 5}$	7	$\frac{4\cdot}{4}$	
O	$\frac{5}{4\cdot}$	P	$\frac{5}{4\cdot}$	Q	$\frac{5}{3\ 2}$	R	$\frac{3}{2\ 1}$	S	$\frac{3}{2\ 1}$	T	$\frac{3}{1\ 2}$	U	$\frac{2}{4\cdot}$	V	$\frac{2}{7\cdot}$	W	$\frac{2}{4\cdot}$	X	$\frac{1}{7\cdot}$									
	$\frac{4\cdot}{5}$		$\frac{4\cdot}{4}$		$\frac{7\ 4\cdot}{5\ 5}$		$\frac{7\ 4\cdot}{5\ 5}$		$\frac{7\ 4\cdot}{3\ 3}$		$\frac{7\ 4\cdot}{3\ 3}$	7	$\frac{4\cdot}{4}$		$\frac{7\cdot}{4}$		$\frac{4\cdot}{4}$		$\frac{7\cdot}{3}$									