

Approches to Resolute
Resolute et ses abords

V 1800 Z
07 AUG/AOÛ 2023

Based On/Basée sur:

RCM 7 / 12 Z - 13Z all/tous

Ship/Navire 7/12Z CGTF #050
Pond Inlet

Ship/Navire 7/12Z CGSB #065
Croker bay

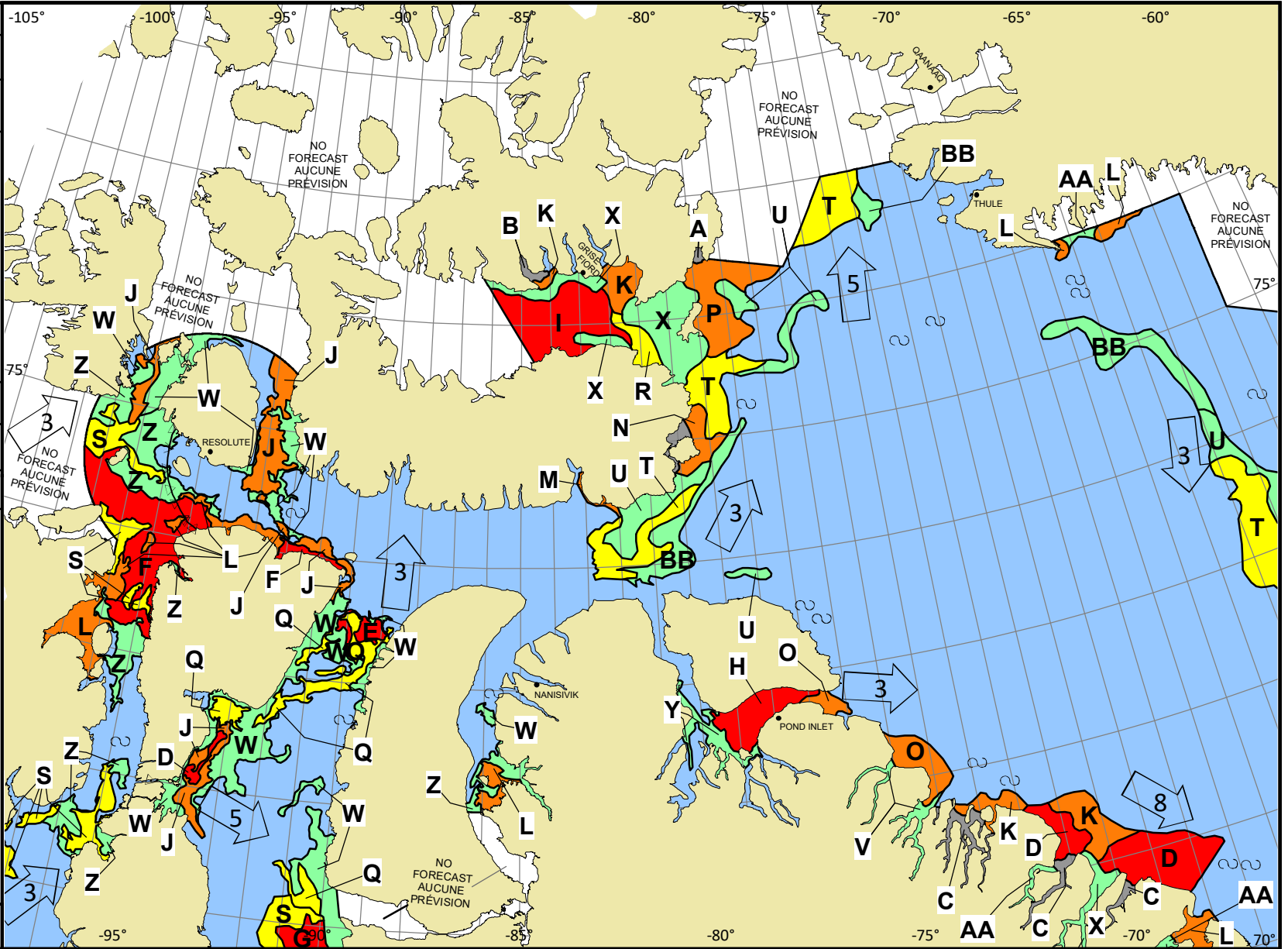
ICE WARNING IN EFFECT
AVERTISSEMENT DE GLACE EN VIGUEUR

© 2023 CANADIAN ICE SERVICE
SERVICE CANADIEN DES GLACES
Environment and Climate Change Canada
Environnement et Changement climatique Canada

WMO Colour Code - Concentration
Code de couleurs de l'OMM - Concentration

- Ice free
Libre de glace
- <1/10
- 1-3/10
- 4-6/10
- 7-8/10
- 9-10/10
- Fast ice
Banquise côtière
- Undefined
Indéterminée
- New
Nouvelle
- Nilas/grey
Nilas/grise

NM/Day
MN/Jour
Local Drift Next 24h
Dérive Locale Prochain 24h



A	$\begin{matrix} 10 \\ 3\ 7 \\ 7\ 4\cdot \\ 6\ 8 \end{matrix}$	B	$\begin{matrix} 9+ \\ 4\cdot \\ 8 \end{matrix}$	C	$\begin{matrix} 9+ \\ 4\cdot \\ 8 \end{matrix}$	D	$\begin{matrix} 9 \\ 4\cdot \\ 5 \end{matrix}$	E	$\begin{matrix} 9 \\ 4\cdot \\ 4 \end{matrix}$	F	$\begin{matrix} 9 \\ 4\cdot \\ 6 \end{matrix}$	G	$\begin{matrix} 9 \\ 4\cdot \\ 4 \end{matrix}$	H	$\begin{matrix} 9 \\ 4\ 5 \\ 7\ 4\cdot \\ 5\ 5 \end{matrix}$	I	$\begin{matrix} 9 \\ 2\ 7 \\ 7\ 4\cdot \\ 5\ 6 \end{matrix}$	J	$\begin{matrix} 7 \\ 4\cdot \\ 5 \end{matrix}$	K	$\begin{matrix} 7 \\ 4\cdot \\ 4 \end{matrix}$	L	$\begin{matrix} 7 \\ 4\cdot \\ 5 \end{matrix}$	M	$\begin{matrix} 7 \\ 4\ 3 \\ 7\ 4\cdot \\ 4\ 4 \end{matrix}$	N	$\begin{matrix} 7 \\ 3\ 4 \\ 7\ 4\cdot \\ 3\ 3 \end{matrix}$
O	$\begin{matrix} 7 \\ 2\ 5 \\ 7\ 4\cdot \\ 5\ 5 \end{matrix}$	P	$\begin{matrix} 7 \\ 2\ 4\ 1 \\ 7\ 4\ 1\cdot \\ 5\ 5\ 4 \end{matrix}$	Q	$\begin{matrix} 5 \\ 4\cdot \\ 5 \end{matrix}$	R	$\begin{matrix} 5 \\ 4\cdot \\ 4 \end{matrix}$	S	$\begin{matrix} 5 \\ 4\cdot \\ 5 \end{matrix}$	T	$\begin{matrix} 5 \\ 3\ 2 \\ 7\ 4\cdot \\ 5\ 5 \end{matrix}$	U	$\begin{matrix} 3 \\ 2\ 1 \\ 7\ 4\cdot \\ 5\ 5 \end{matrix}$	V	$\begin{matrix} 3 \\ 1\ 2 \\ 7\ 4\cdot \\ 3\ 3 \end{matrix}$	W	$\begin{matrix} 2 \\ 4\cdot \\ 5 \end{matrix}$	X	$\begin{matrix} 2 \\ 4\cdot \\ 4 \end{matrix}$	Y	$\begin{matrix} 2 \\ 7\cdot \\ 6 \end{matrix}$	Z	$\begin{matrix} 2 \\ 4\cdot \\ 5 \end{matrix}$	AA	$\begin{matrix} 2 \\ 4\cdot \\ 4 \end{matrix}$	BB	$\begin{matrix} 1 \\ 7\cdot \\ 3 \end{matrix}$