

Approches to Resolute
Resolute et ses abords

V 1800 Z
05 AUG/AOÛ 2023

Based On/Basée sur:
RCM 05/12Z-13Z
 05/00Z-01Z
SENTINEL-1 05/02Z
 04/21Z
Ship/Navire 05/10Z-18Z CGHL #11
Ship/Navire 05/16Z-18Z CGSB #63
 05/10Z-11Z CGSB #62

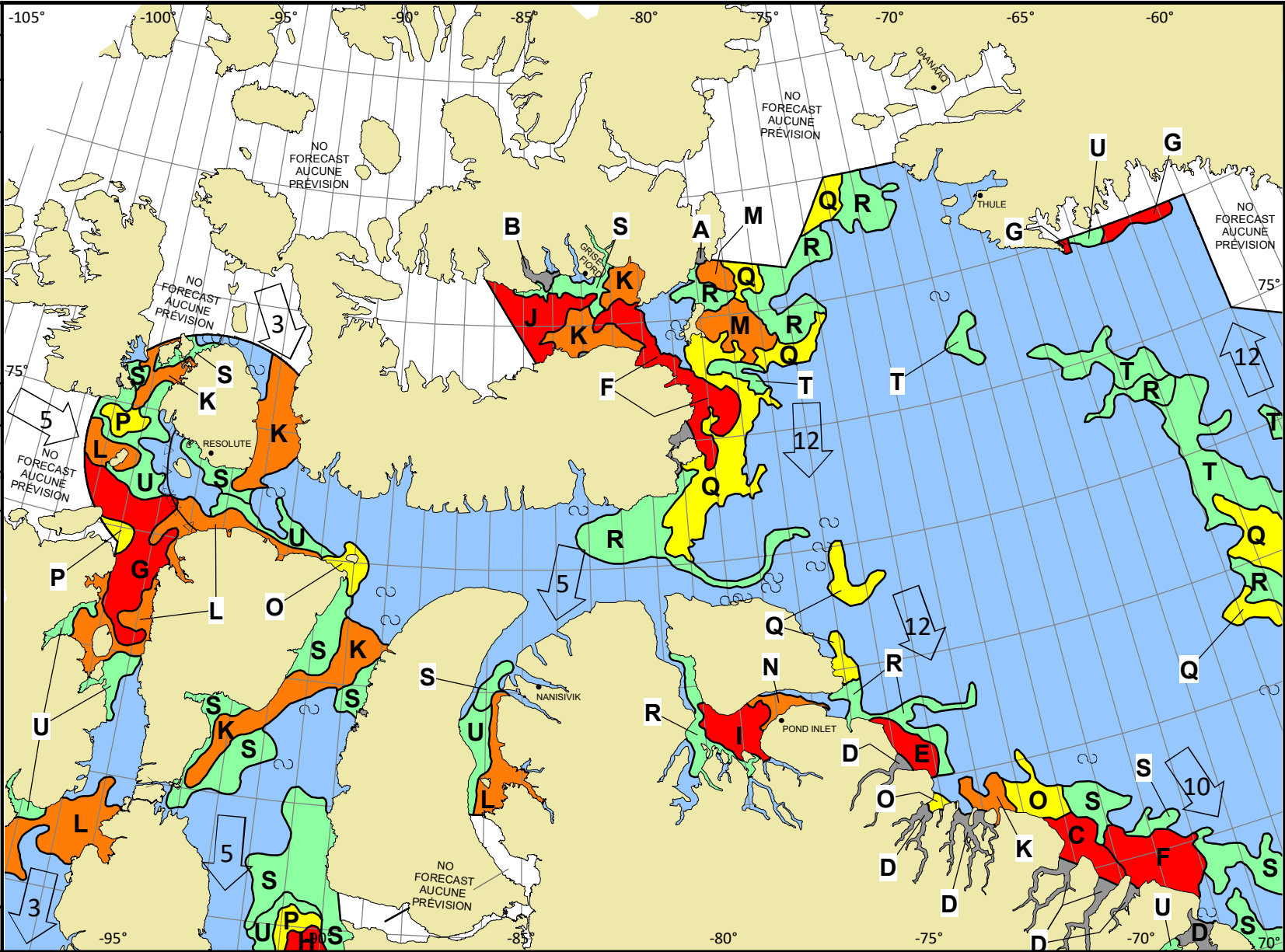
ICE WARNING IN EFFECT
AVERTISSEMENT DE GLACE EN VIGUEUR

© 2023 CANADIAN ICE SERVICE
 SERVICE CANADIEN DES GLACES
Environment and Climate Change Canada Environnement et Changement climatique Canada

WMO Colour Code - Concentration
Code de couleurs de l'OMM - Concentration

- Ice free
Libre de glace
- <1/10
- 1-3/10
- 4-6/10
- 7-8/10
- 9-10/10
- Fast ice
Banquise côtière
- Undefined
Indéterminée
- New
Nouvelle
- Nilas/grey
Nilas/grise

NM/Day Local Drift Next 24h
MN/Jour Dérive Locale Prochain 24h



A	$\begin{matrix} 10 \\ 3\ 7 \\ 7\ 4\cdot \\ 6\ 8 \end{matrix}$	B	$\begin{matrix} 9+ \\ 7 \\ 4\cdot \\ 8 \end{matrix}$	C	$\begin{matrix} 9+ \\ 7 \\ 4\cdot \\ 6 \end{matrix}$	D	$\begin{matrix} 9+ \\ 4\cdot \\ 8 \end{matrix}$	E	$\begin{matrix} 9+ \\ 2\ 8 \\ 7\ 4\cdot \\ 5\ 6 \end{matrix}$	F	$\begin{matrix} 9 \\ 7 \\ 4\cdot \\ 6 \end{matrix}$	G	$\begin{matrix} 9 \\ 4\cdot \\ 6 \end{matrix}$	H	$\begin{matrix} 9 \\ 4\cdot \\ 4 \end{matrix}$	I	$\begin{matrix} 9 \\ 4\ 5 \\ 7\ 4\cdot \\ 6\ 6 \end{matrix}$	J	$\begin{matrix} 9 \\ 2\ 7 \\ 7\ 4\cdot \\ 6\ 6 \end{matrix}$	K	$\begin{matrix} 7 \\ 7 \\ 4\cdot \\ 5 \end{matrix}$	L	$\begin{matrix} 7 \\ 4\cdot \\ 5 \end{matrix}$	M	$\begin{matrix} 7 \\ 4\ 2\ 1 \\ 7\ 4\ 1\cdot \\ 6\ 5\ 5 \end{matrix}$	N	$\begin{matrix} 7 \\ 2\ 5 \\ 7\ 4\cdot \\ 5\ 4 \end{matrix}$
O	$\begin{matrix} 5 \\ 7 \\ 4\cdot \\ 5 \end{matrix}$	P	$\begin{matrix} 5 \\ 4\cdot \\ 5 \end{matrix}$	Q	$\begin{matrix} 5 \\ 3\ 2 \\ 7\ 4\cdot \\ 5\ 5 \end{matrix}$	R	$\begin{matrix} 3 \\ 2\ 1 \\ 7\ 4\cdot \\ 4\ 5 \end{matrix}$	S	$\begin{matrix} 2 \\ 7 \\ 4\cdot \\ 5 \end{matrix}$	T	$\begin{matrix} 2 \\ 7\cdot \\ 6 \end{matrix}$	U	$\begin{matrix} 2 \\ 4\cdot \\ 5 \end{matrix}$														