

Approches to Resolute  
Resolute et ses abords

V 1800 Z  
02 AUG/AOÛ 2023

Based On/Basée sur:  
RCM 02/12Z-13Z  
01/23Z-24Z  
NOAA 02/15Z  
P cloud/partiellement nuageux  
Ship/Navire 02/12Z-14Z CGSB #059

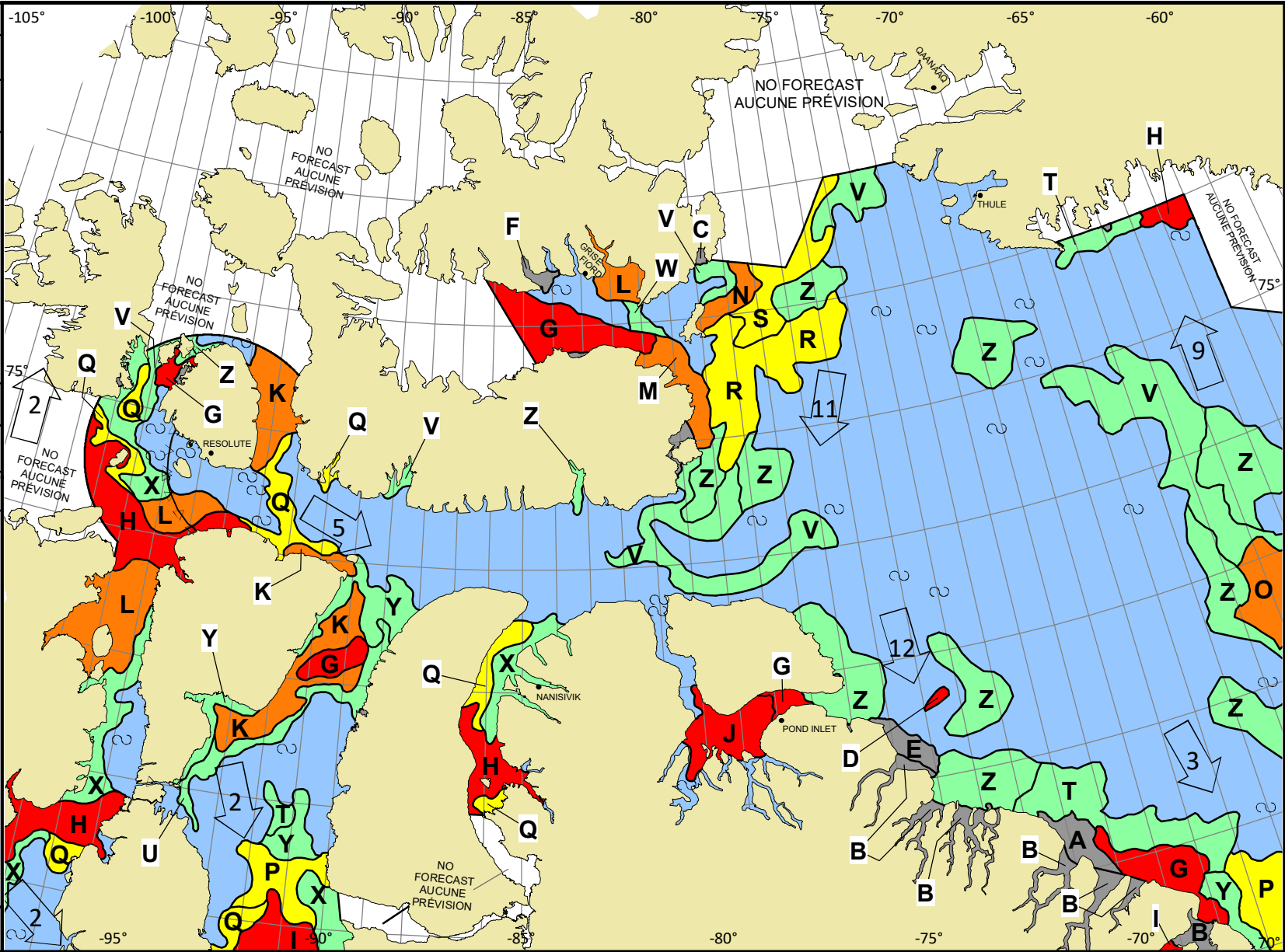
ICE WARNING IN EFFECT  
AVERTISSEMENT DE GLACE EN VIGUEUR

© 2023 CANADIAN ICE SERVICE  
SERVICE CANADIEN DES GLACES  
Environment and Climate Change Canada  
Environnement et Changement climatique Canada

WMO Colour Code - Concentration  
Code de couleurs de l'OMM - Concentration

- Ice free  
Libre de glace
- <1/10
- 1-3/10
- 4-6/10
- 7-8/10
- 9-10/10
- Fast ice  
Banquise côtière
- Undefined  
Indéterminée
- New  
Nouvelle
- Nilas/grey  
Nilas/grise

NM/Day MNI/Jour  
Local Drift Next 24h  
Dérive Locale Prochain 24h



A	$\frac{10}{4 \cdot 8}$	B	$\frac{10}{4 \cdot 8}$	C	$\frac{10}{3 \cdot 7 \cdot 7 \cdot 4 \cdot 6 \cdot 8}$	D	$\frac{10}{2 \cdot 8 \cdot 7 \cdot 4 \cdot 7 \cdot 7}$	E	$\frac{10}{2 \cdot 8 \cdot 7 \cdot 4 \cdot 5 \cdot 8}$	F	$\frac{9+}{4 \cdot 8}$	G	$\frac{9}{4 \cdot 6}$	H	$\frac{9}{4 \cdot 6}$	I	$\frac{9}{4 \cdot 4}$	J	$\frac{9}{4 \cdot 5 \cdot 7 \cdot 4 \cdot 6 \cdot 6}$	K	$\frac{7}{4 \cdot 5}$	L	$\frac{7}{4 \cdot 6}$	M	$\frac{7}{5 \cdot 2 \cdot 4 \cdot 1 \cdot 5 \cdot 5}$	N	$\frac{7}{4 \cdot 2 \cdot 1 \cdot 7 \cdot 4 \cdot 1 \cdot 6 \cdot 5 \cdot 5}$
O	$\frac{7}{3 \cdot 4 \cdot 7 \cdot 4 \cdot 5 \cdot 5}$	P	$\frac{5}{4 \cdot 5}$	Q	$\frac{5}{4 \cdot 4}$	R	$\frac{5}{3 \cdot 2 \cdot 7 \cdot 4 \cdot 5 \cdot 5}$	S	$\frac{4}{7 \cdot 6}$	T	$\frac{3}{4 \cdot 5}$	U	$\frac{3}{4 \cdot 4}$	V	$\frac{3}{2 \cdot 1 \cdot 7 \cdot 4 \cdot 4 \cdot 4}$	W	$\frac{2}{4 \cdot 5}$	X	$\frac{2}{4 \cdot 4}$	Y	$\frac{1}{4 \cdot 5}$	Z	$\frac{1}{7 \cdot 4}$				