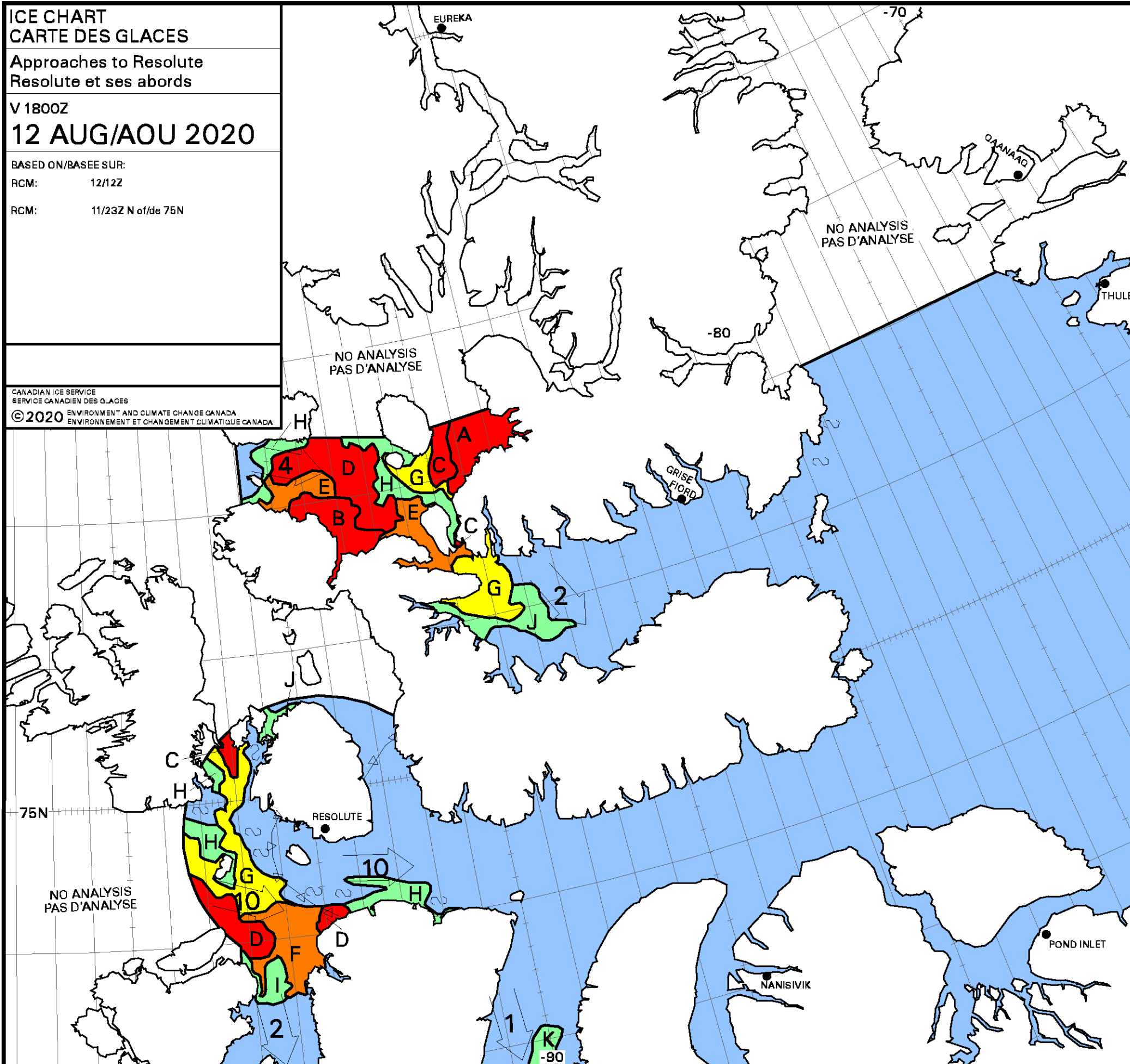


**ICE CHART**  
**CARTE DES GLACES**  
 Approaches to Resolute  
 Resolute et ses abords  
 V 1800Z  
**12 AUG/AOU 2020**

BASED ON/BASEE SUR:  
 RCM: 12/12Z  
 RCM: 11/23Z N of/de 75N

CANADIAN ICE SERVICE  
 SERVICE CANADIEN DES GLACES  
 ENVIRONMENT AND CLIMATE CHANGE CANADA  
 ENVIRONNEMENT ET CHANGEMENT CLIMATIQUE CANADA  
 © 2020



<b>A</b>	9+	<b>B</b>	9+
7	4. 5	1 9	7 4. 5 5
<b>C</b>	9	<b>D</b>	9
7	4. 5	1 8	7 4. 5 5
<b>E</b>	7	<b>F</b>	7
7	4. 5	1 6	7 4. 5 5
<b>G</b>	5	<b>H</b>	3
7	4. 4	7	4. 4
<b>I</b>	3	<b>J</b>	1
1 2	7 4. 5 5	7.	~9+
<b>K</b>	1		
	4. 3		



**WMO Colour Code - Concentration**

Ice Free Libre de glace	1-3/10	7-8/10
< 1/10	4-6/10	9-10/10

**Code de couleurs de l'OMM - Concentration**

Fast Ice Banquise côtière	New Ice Nouvelle glace
Undefined Indéterminée	Nilas/Grey Ice Nilas/glace grise