

**ICE ANALYSIS
ANALYSE DE GLACE**

NE Newfoundland Waters
Eaux de Terre-Neuve Nord-Est

V 1800Z

26 FEB/FEV 2012

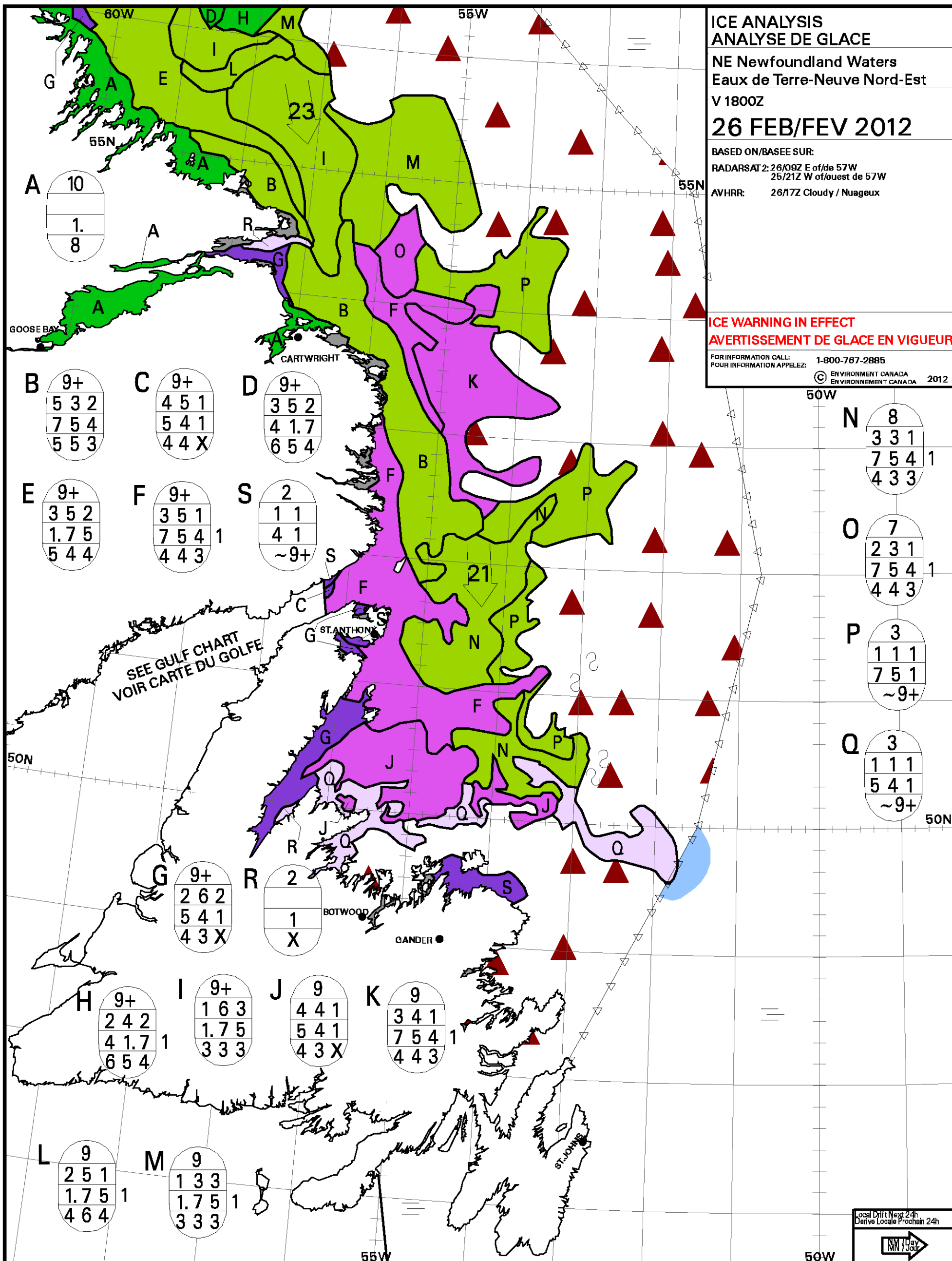
BASED ON/BASÉ SUR:

RADARSAT 2: 26/09Z E of/de 57W
25/21Z W of/ouest de 57W

AVHRR: 26/17Z Cloudy / Nuageux

**ICE WARNING IN EFFECT
AVERTISSEMENT DE GLACE EN VIGUEUR**

FOR INFORMATION CALL:
POUR INFORMATION APPELÉZ: 1-800-767-2885
© ENVIRONMENT CANADA
ENVIRONNEMENT CANADA 2012



WMO Colour Code - Stage of Development

Code de couleurs de l'OMM - Stade de formation

Ice Free Libre de glace	New Nouvelle	Grey-white Blanchâtre	Thin First-year Mince de première année	Old ice Vieille glace	Undefined Fast Ice Indéfini Banquise c ôtière
Open Water Eau Libre	Grey Grise	First-year Première année	Medium First-year Moyenne de première année	Second-year Deuxième année	Undefined Indéterminée
Icebergs			Thick First-year Épaisse de première année	Multi-year Plusieurs années	