

FECN74 CWIS 011800

APERÇU DES PRÉVISIONS DE 30 JOURS CONCERNANT L'OUEST ET LE CENTRE DE L'ARCTIQUE POUR NOVEMBRE ÉMIS PAR ENVIRONNEMENT CANADA LE 01 NOVEMBRE 2023.

LE PROCHAIN APERÇU DES PRÉVISIONS DE 30 JOURS SERA ÉMIS LE 15 NOVEMBRE 2023.

### **Résumé pour la période du 12 au 30 octobre**

Les températures moyennes de l'air ont été supérieures à la normale pour tous les secteurs. L'englacement est actuellement en retard de deux à trois semaines pour le détroit de Prince of Wales, le détroit de M'Clintock, le détroit de Larsen, le détroit de Peel, le bassin St. Roch et le golfe Queen Maud. L'englacement accuse un retard d'une à deux semaines pour le sud de la mer de Beaufort, le golfe Amundsen et le golfe Coronation.

### **Prévisions météorologiques pour novembre**

Les températures de l'air devraient être supérieures à la normale pour le nord-ouest de la mer de Beaufort, l'ouest du chenal Parry et le détroit de M'Clintock. On prévoit des températures près de la normale ailleurs.

### **Sud-est de la mer de Beaufort**

Du 1<sup>er</sup> au 7 novembre

- De 1 à 3 dixièmes de glace nouvelle et grise, mais de 9 à 9+ dixièmes de glace blanchâtre et de plusieurs années dans la partie à l'extrême nord-est.
- De 7 à 8 dixièmes de glace grise et blanchâtre le long de certaines parties de la côte.

Du 8 au 15 novembre

- De 7 à 8 dixièmes de glace nouvelle et grise, mais de 9 à 9+ dixièmes de glace blanchâtre et de plusieurs années dans la partie à l'extrême nord-est.
- Glace blanchâtre consolidée le long de certaines parties de la côte.

Du 16 au 22 novembre

- De 9 à 9+ dixièmes de glace grise, mais de 9 à 9+ dixièmes de glace blanchâtre et de plusieurs années dans la partie à l'extrême nord-est.
- Glace blanchâtre consolidée le long de la côte.

Du 23 au 30 novembre

- De 9 à 9+ dixièmes de glace blanchâtre, mais de 9 à 9+ dixièmes de glace blanchâtre, de première année et de plusieurs années dans la partie nord-est.
- Glace de première année consolidée le long de certaines parties de la côte.

## **Golfe Amundsen**

Du 1<sup>er</sup> au 7 novembre

- Eau libre, mais de 1 à 3 dixièmes de nouvelle glace le long de certaines parties des côtes.

Du 8 au 15 novembre

- De 7 à 8 dixièmes de glace nouvelle et grise, mais de 9 à 9+ dixièmes de glace grise et blanchâtre avec une trace de glace de plusieurs années près du détroit de Prince of Wales.

Du 16 au 30 novembre

- De 9 à 9+ dixièmes de glace grise et blanchâtre, mais de 9 à 9+ dixièmes de glace blanchâtre avec une trace de glace de plusieurs années près du détroit de Prince of Wales.
- Glace blanchâtre consolidée le long de certaines parties de la côte.

## **Côte nord de l'Alaska**

Du 1<sup>er</sup> au 7 novembre

- De 1 à 3 dixièmes de nouvelle glace, mais de 9 à 9+ dixièmes de glace grise et blanchâtre le long de la côte.

Du 8 au 15 novembre

- De 4 à 6 dixièmes de glace nouvelle et grise, mais de 9 à 9+ dixièmes de glace blanchâtre le long de la côte.

Du 16 au 22 novembre

- De 9 à 9+ dixièmes de glace grise et blanchâtre.
- Glace de première année consolidée le long de certaines parties de la côte.

Du 23 au 30 novembre

- De 9 à 9+ dixièmes de glace blanchâtre.
- Glace de première année consolidée le long de certaines parties de la côte.

## **Côte ouest de l'Alaska**

Du 1<sup>er</sup> au 15 novembre

- Eau libre, mais de 7 à 8 dixièmes de glace nouvelle et grise le long de certaines parties de la côte.

Du 16 au 22 novembre

- Eau libre, mais glace blanchâtre consolidée le long de certaines parties de la côte.

Du 23 au 30 novembre

- Eau libre, mais de 9 à 9+ dixièmes de glace grise et blanchâtre dans la partie à l'extrême nord-est.
- Glace blanchâtre consolidée le long de certaines parties de la côte.

## **Golfe Coronation**

Du 1<sup>er</sup> au 7 novembre

- Eau libre, mais de 1 à 3 dixièmes de glace nouvelle et grise le long de certaines parties des côtes.

Du 8 au 15 novembre

- Eau libre, mais de 7 à 8 dixièmes de nouvelle glace dans la partie est.
- De 1 à 3 dixièmes de glace nouvelle et grise le long de certaines parties des côtes.

Du 16 au 22 novembre

- De 9 à 9+ dixièmes de glace nouvelle et grise, mais de 9 à 9+ dixièmes de glace grise et blanchâtre dans la partie est.

Du 23 au 30 novembre

- De 9 à 9+ dixièmes de glace grise et blanchâtre.
- Glace blanchâtre consolidée dans la partie est.

## **Golfe Queen Maud**

Du 1<sup>er</sup> au 7 novembre

- Eau libre, mais de 7 à 8 dixièmes de glace nouvelle et grise le long des côtes.

Du 8 au 15 novembre

- De 4 à 6 dixièmes de glace nouvelle et grise.
- Glace grise consolidée le long de certaines parties des côtes.

Du 16 au 22 novembre

- De 9 à 9+ dixièmes de glace nouvelle et grise.
- Glace blanchâtre consolidée le long de certaines parties des côtes.

Du 23 au 30 novembre

- De 9 à 9+ dixièmes de glace grise et blanchâtre.
- Glace blanchâtre consolidée le long de certaines parties des côtes.

## **Détroit de Victoria – détroit de Larsen**

Du 1<sup>er</sup> au 7 novembre

- De 4 à 6 dixièmes de nouvelle glace.

Du 8 au 15 novembre

- De 9 à 9+ dixièmes de glace nouvelle et grise.

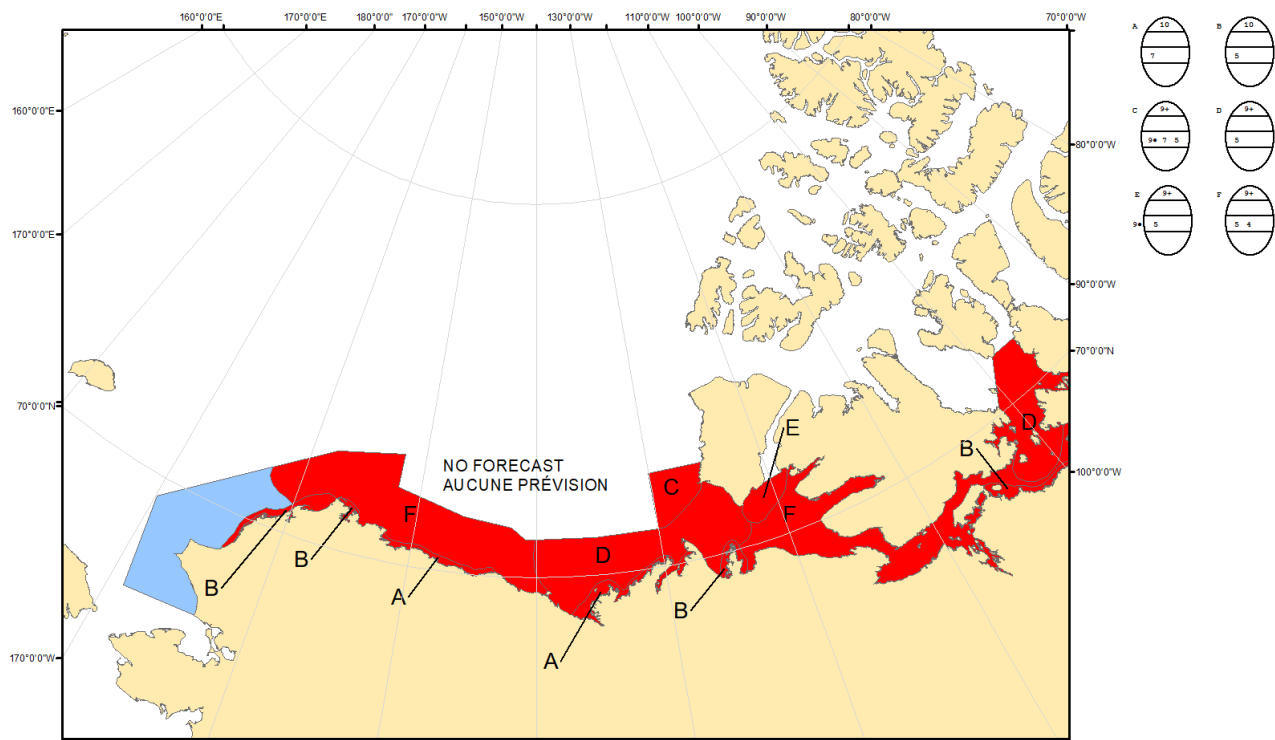
Du 16 au 22 novembre

- De 9 à 9+ dixièmes de glace grise et blanchâtre.

Du 23 au 30 novembre

- De 9 à 9+ dixièmes de glace blanchâtre.

**Détroit de Prince of Wales**  
**Nord de la mer de Beaufort, au sud de 75° N**  
**Océan Arctique, au nord de 75° N**  
**Détroit de Peel**  
**Détroit de M'Clintock**  
**Détroit du Vicomte de Melville**  
**Détroit de M'Clure**  
 Les prévisions sont terminées pour la saison.



COLOR CODES BASED ON TOTAL CONCENTRATION			
	ICE FREE		FAST ICE (TEN TENTHS)
	LESS THEN 1 TENTH		ICE SHELF
	1-3 TENTHS		UNDEFINED ICE
	4-6 TENTHS		
	7-8 TENTHS		
	9-10 TENTHS		

**North American Ice Service /**  
**Service des glaces de l'Amérique du Nord**  
**ICE FORECAST - 30 DAY**  
**PRÉVISIONS DES GLACES - 30 JOURS**  
**VALID/VALIDE: 30 NOV/NOV. 2023**