

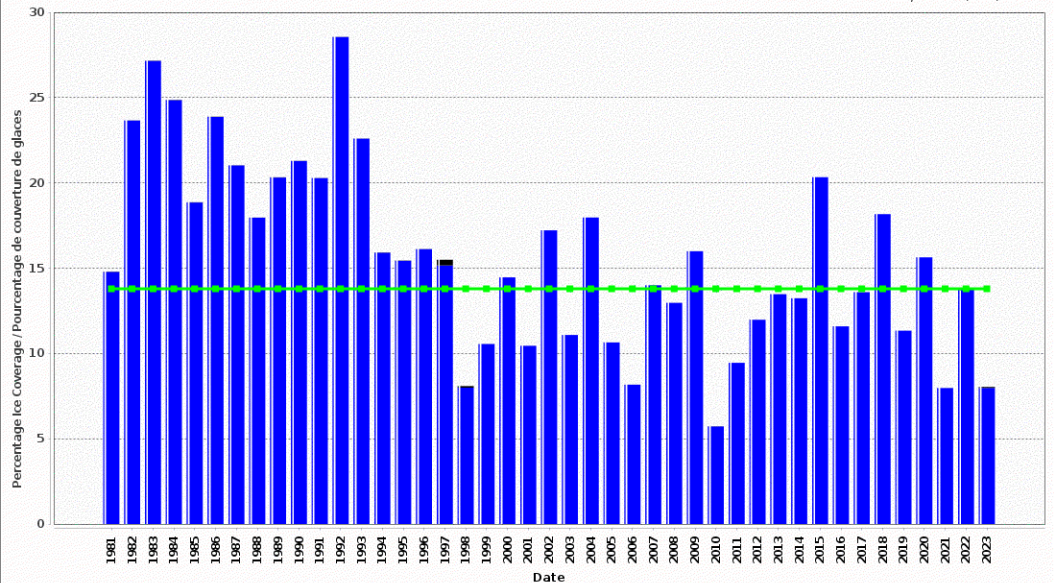
Historical Total Accumulated Ice Coverage (TAC) for the weeks 0625-1218, seasons:1981-2023



Total accumulé de la couverture des glaces historique (TAC) pour les semaines 0625-1218, saisons:1981-2023

Regional Hudson Bay /
Régionale Baie d'Hudson

Area / Aire : 1,702,357 km²



Canadian Ice Service - Environment Canada / Service canadien des glaces - Environnement Canada
(2023-12-20 19:00 IceGraph - Canadian Ice Service/Graphe des glaces - Service canadien des glaces 2.0.7 2014/01/21)

■ Ice Coverage / couverture des glaces ■ No Data / Aucune donnée ● Median / médiane 1991-2020