

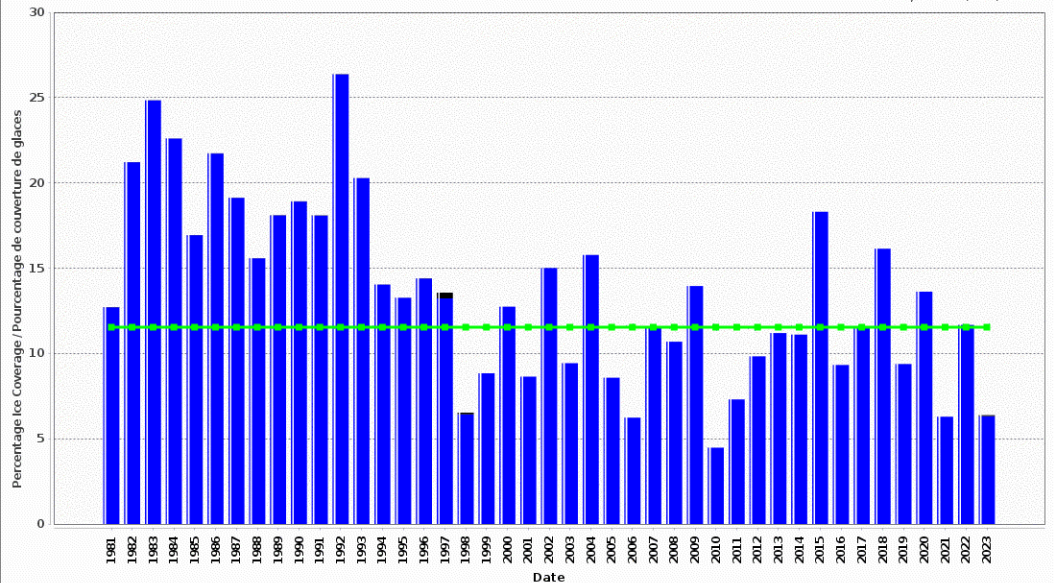
# Historical Total Accumulated Ice Coverage (TAC) for the weeks 0625-1211, seasons:1981-2023



## Total accumulé de la couverture des glaces historique (TAC) pour les semaines 0625-1211, saisons:1981-2023

Regional Hudson Bay /  
Régionale Baie d'Hudson

Area / Aire : 1,701,738 km<sup>2</sup>



Canadian Ice Service - Environment Canada / Service canadien des glaces - Environnement Canada  
(2023-12-13 18:00 IceGraph - Canadian Ice Service/Graphe des glaces - Service canadien des glaces 2.0.7 2014/01/21 )

■ Ice Coverage / couverture des glaces ■ No Data / Aucune donnée ● Median / médiane 1991-2020